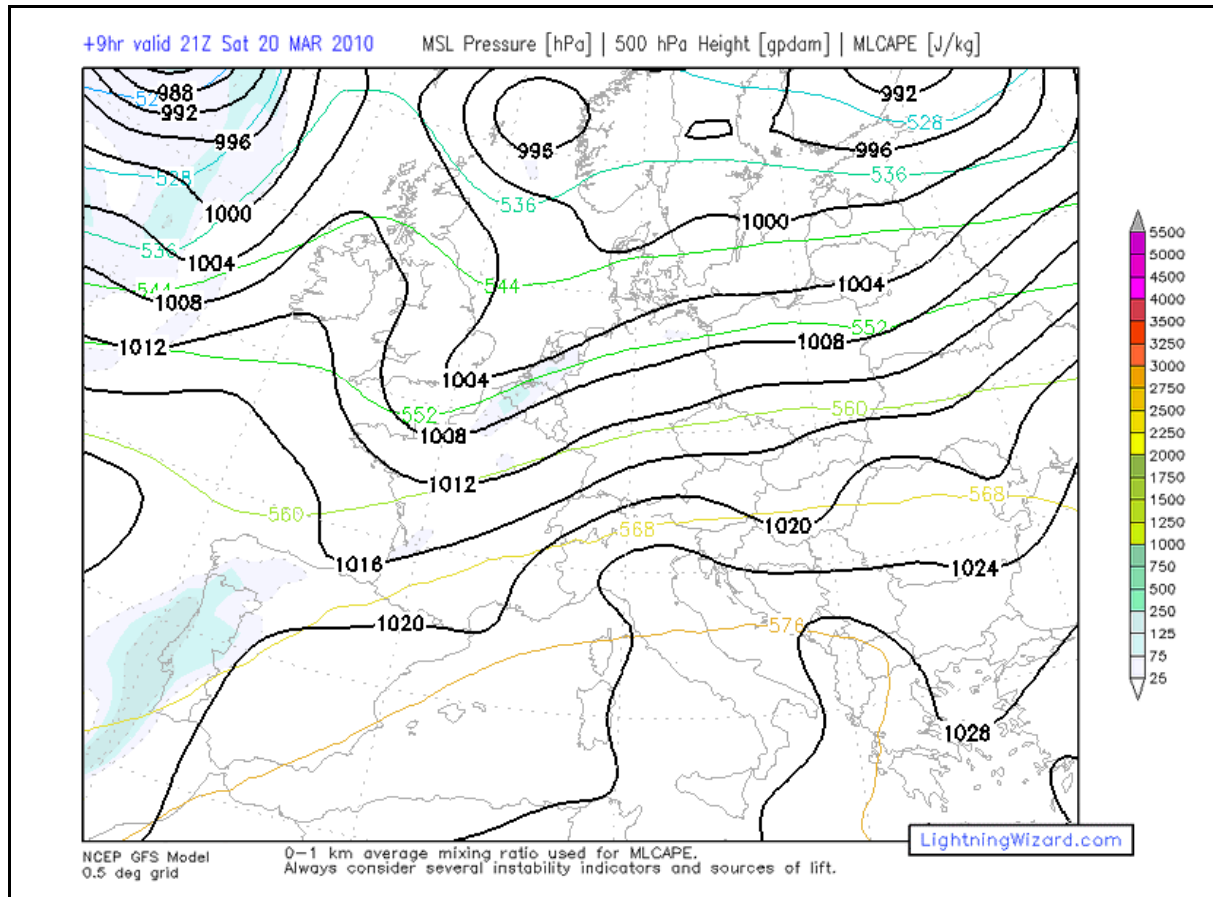


Résumé des orages du 20 mars 2010

(par Mickaël Cayla)

Situation synoptique et prévision du phénomène :



Passage d'un talweg sur une moitié Nord-ouest de la France. L'instabilité est présente à l'avant, particulièrement l'après-midi sur l'Aquitaine et la région Poitou-Charentes avec une CAPE de l'ordre de 500 à 700j/kg associée à un fort cisaillement de vitesse (environ 60kts entre 1 et 8km d'altitude).

Les valeurs de CAPE restent intéressantes en soirée et même jusqu'en début de nuit vers la Belgique (voir carte ci-dessus à 22h locales).

Prévision : Possibles développements orageux l'après-midi sur l'Aquitaine, le sud de la région Poitou-Charentes et également dans une zone Bourgogne – Belgique et nord des Pays de la Loire. Le risque orageux sera également présent en soirée et même début de nuit sur l'Aquitaine et aux environs de la Belgique.

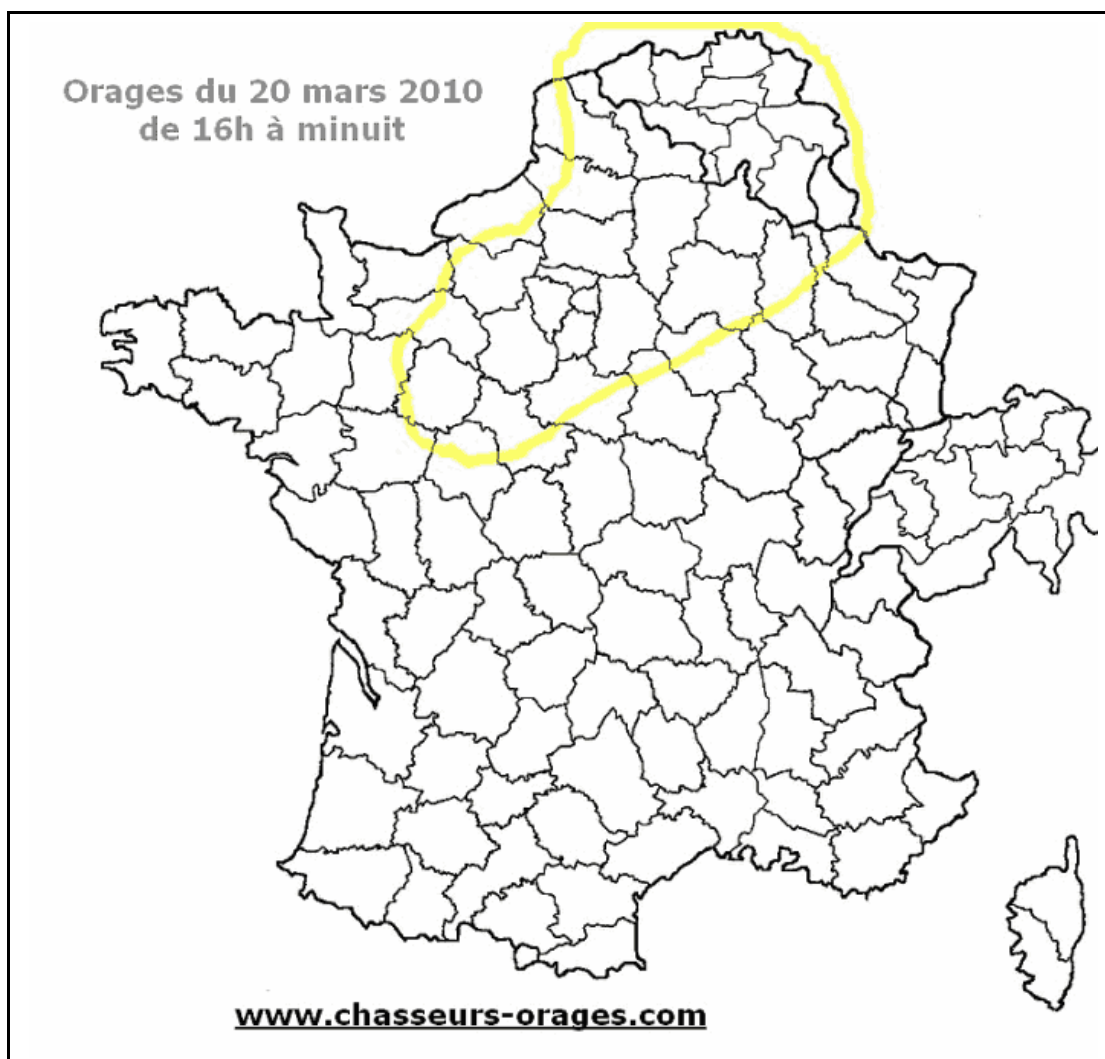
Les orages s'annoncent faibles mais quelques cellules pourront se montrer modérées, notamment de la Haute-Normandie à la Belgique et sur la Bourgogne.

Intensité :

En fin d'après-midi, aux environs de la Sarthe, développement de quelques foyers orageux faibles de type monocellulaire. Orages faibles également en toute fin d'après-midi et soirée de l'Eure-Et-Loir au Luxembourg.

En revanche, les orages qui se forment en fin de soirée sur le Nord-Pas-de-Calais et l'Ouest de la Belgique prennent localement une intensité modérée.

Zones concernées :

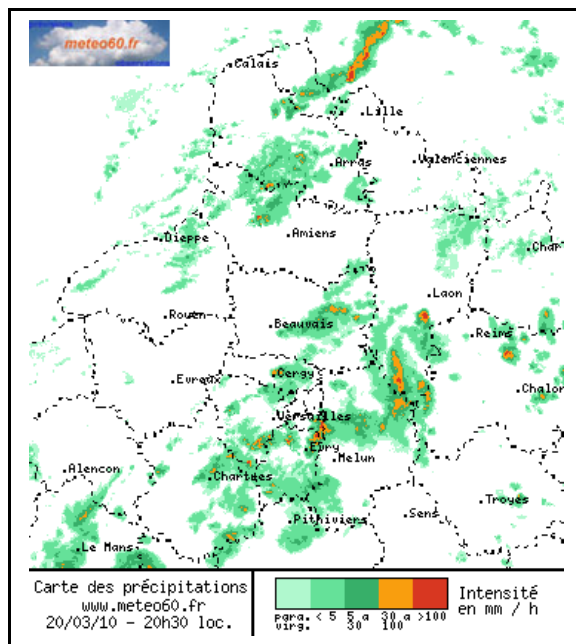


La zone représentée est approximative car les orages se sont montrés isolés (voir carte foudre en fin de document).

Phénomènes marquants :

Petites chutes de grêle observées aux environs de Lille en toute fin d'après-midi.

Commentaires :

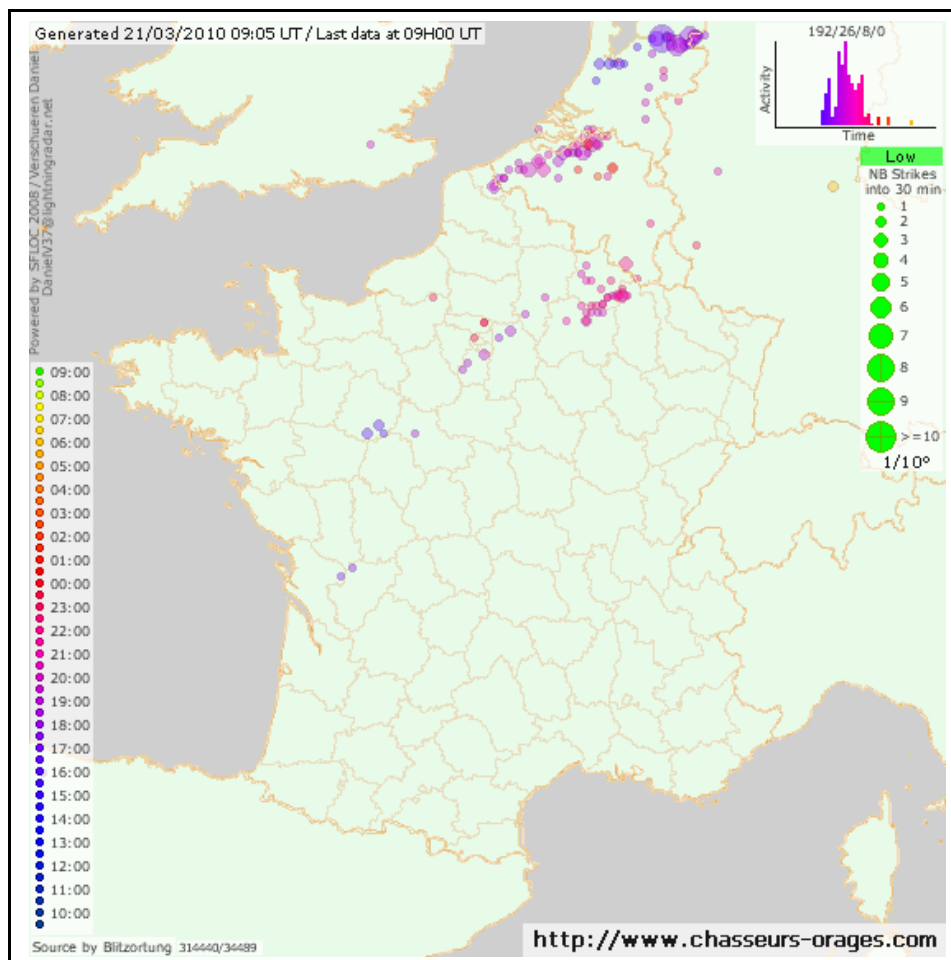


Orages isolés se développant à l'avant d'un talweg passant en Manche.

Quelques cellules orageuses perdurent en soirée sur la région Parisienne avec quelques coups de foudre. D'autres résistent même jusqu'aux environs de 23h-minuit vers les Ardennes, le Nord ou encore l'Ouest de la Belgique.

L'image radar de meteo60 à 20h30 (ci-contre) témoigne non seulement des orages présent sur l'Ile de France, mais aussi de ceux sévissant en Belgique.

Finalement, comme en témoigne la carte foudre ci-dessous, l'activité électrique était surtout présente en soirée.



Il est également à noter que le risque orageux sur le Sud-ouest (voir première page) s'est soldé par de rares monocellulaires accompagnés de pluie forte et parfois d'une activité électrique dérisoire (un voire deux coups de foudre).